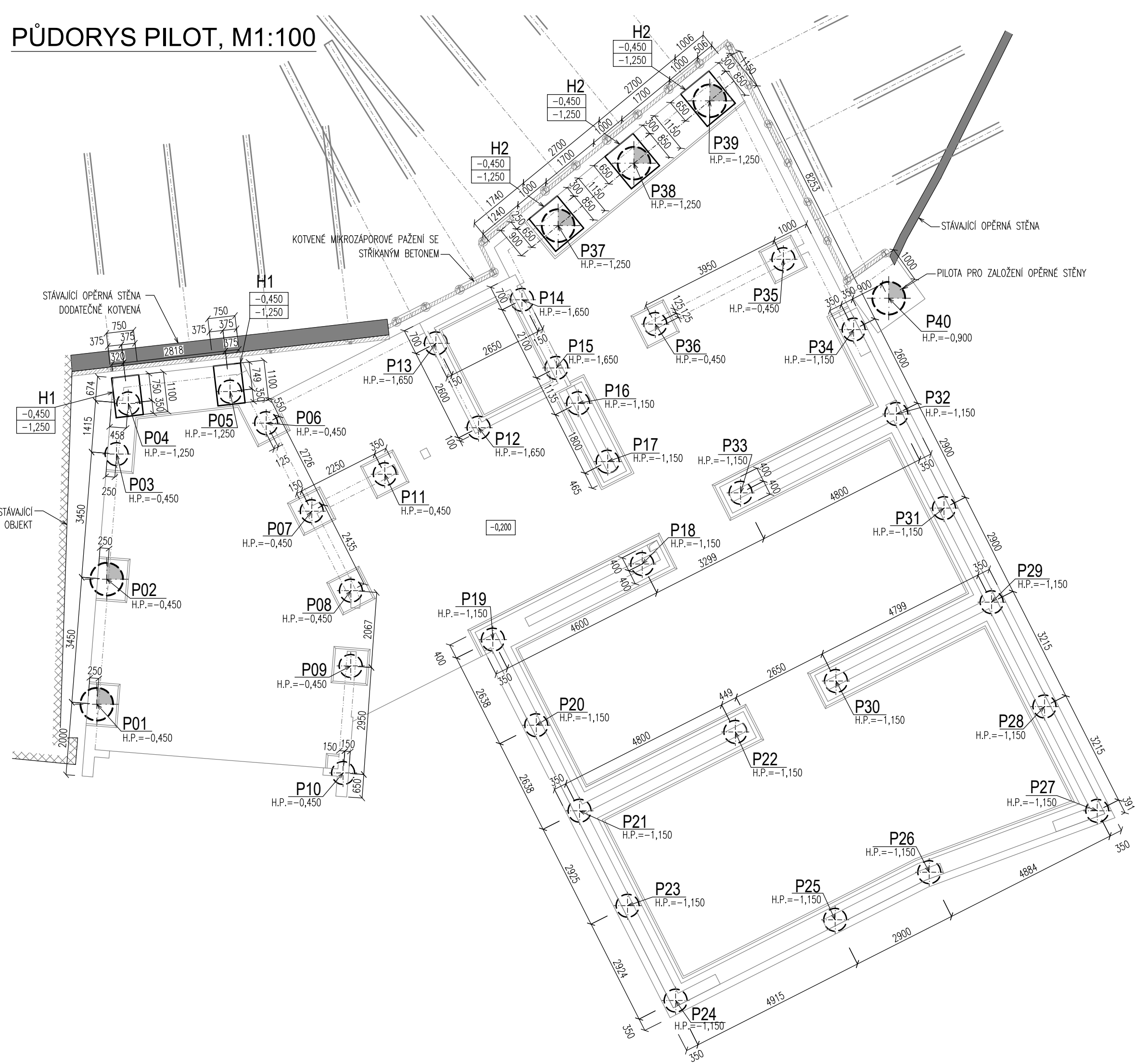
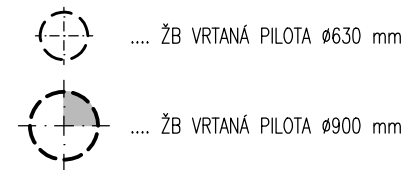


PŮDORYS PILOT, M1:100



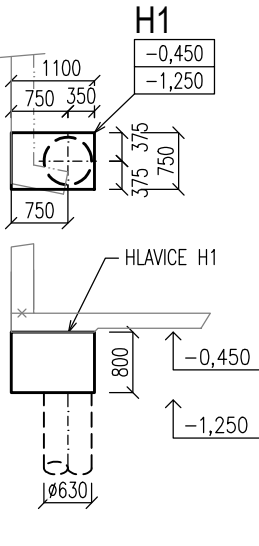
LEGENDA PILOT / HLAVIC



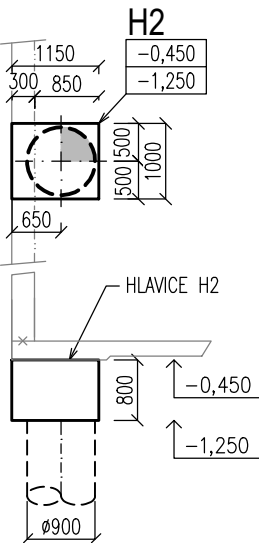
P16 ČÍSLO PILOTY
H.P.=−0,450 ÚROVEŇ HLAVY PILOTY

H1 TYP HLAVICE
−0,450 ÚROVEŇ HORNÍ HRANY HLAVICE
−1,250 ÚROVEŇ SPODNÍ HRANY HLAVICE

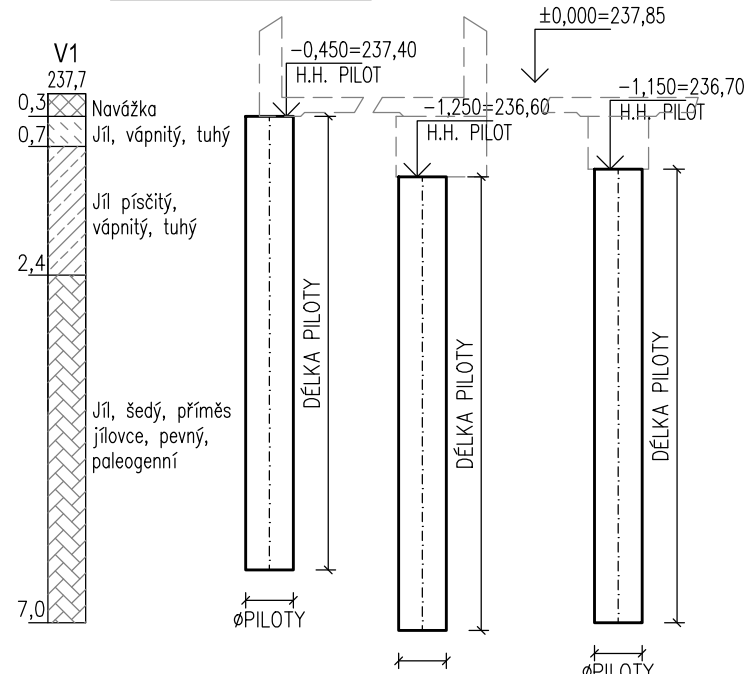
HLAVICE H1



HLAVICE H2



IG PROFIL



POZNÁMKY

- PŘED ZAPOČETÍM VRTNÝCH PRACÍ BUDOU VYTÝČENY, PŘELOŽENY NEBO DEAKTIVOVÁNY VEŠKERÉ INŽENÝRSKÉ SÍTĚ A VEDENÍ
- PRO VRTNÉ PRÁCE BUDE PŘIPRAVENA ZPEVNĚNÁ PILOTÁŽNÍ PLOŠINA (PLOŠINU ZPEVNIT NAPŘ. STAVEBNÍM RECYKLÁTEM NA ÚNOSNOST 45 MPa. PLOŠINA SE PŘEDPOKLÁDÁ V ÚROVNI HORNÍ HRANY PASŮ, TZN. PILOTY BUDOU PROVÁDĚNY S VYUŽITÍM HLUCHÉHO VRTÁNÍ.
- V PŘÍPADĚ VÝSKYTU SKUTEČNOSTÍ VÝRAZNĚ ODLIŠNÝCH OD PŘEDPOKLADŮ PROJEKTU (např. ODLIŠNÉ GEOLOGICKÉ POMĚRY) JE NUTNÉ OKAMŽITĚ UVĚDOMIT PROJEKTANTA.
- PŘEDPOKLÁDÁ SE VRTÁNÍ PILOT POD OCHRANOU DVOUPLÁŠŤOVÝCH PAŽNIC MIN. NA DÉLKU 5,0m NEBO DÉLKU ARMOKOŠE. HLOUBĚJI PŘI DOSTATEČNĚ STABILITĚ STĚN VRTU BUDE MOŽNÉ VRTAT JEN VRTNÝM NÁSTROJEM BEZ PAŽNIC.
- VZHLEDEM K POMĚRNĚ TVAROVĚ SLOŽITÉMU PŮDORYSU BUDOU PILOTY VYTÝČENY GEODETICKY. NA VÝKRESE JSOU PILOTY VZÁJEMNĚ PROKÓTOVANÉ PRO PŘÍPADNOU KONTROLU POLOHY.
- PŘESNÉ SPECIFIKACE JAKO PRŮMĚR, DÉLKA, TYP ARMOKOŠE A ÚROVEŇ HORNÍ HRANY HLAVY PILOTY JSOU UVEDENY V TABULCE PILOT
- VYZTUŽENÍ PILOT JE UVEDENO V PŘÍLOZE ARMOKOŠE PILOT (SCHÉMATA). PILOTY (MIMO PILOT S HLAVICÍ) NEMAJÍ NAVRŽENOU PŘESAHUJÍCÍ VÝZTUŽ A BUDOU UKONČENY ČISTÝM BETONEM. TYTO ARMOKOŠE VHODNĚ ZAFIXOVAT PROTI "UPLAVÁNÍ". ARMOKOŠE PILOT S NAVAZUJÍCÍ HLAVICÍ NEBO PASY MAJÍ PROJEKTOVANÉ FOUSY DÉLKY 700mm.
- PILOTA P40 SLOUŽÍ PRO ZALOŽENÍ OPĚRNÉ ZDI. JEJÍ ARMOKOŠ MÁ NAVRŽENOU DÉLKU FOUSŮ 700mm, KTERÉ BUDOU OHNUTY V PATĚ OPĚRNÉ STĚNY TAK, ABY BYLY KOMPLETNĚ V BETONU PATY.
- PROVÁDĚNÍ PILOT SE ŘÍDÍ TECHNICKOU ZPRÁVOU A PROVÁDĚCÍ NORMOU ČSN EN 1536
- NOMINÁLNÍ KRYTÍ VÝZTUŽE PILOT JE 100mm, MINIMÁLNÍ KRYTÍ BUDE 80mm
- NOMINÁLNÍ KRYTÍ VÝZTUŽE HLAVIC JE 50mm, MINIMÁLNÍ KRYTÍ BUDE 40mm

BETON PILOT
BETON HLAVIC
OCEL

C25/30 XC2
C25/30 XC2
B500B

0,000 = 237,850 m n. m. B.p.v.

generální projektant



Atelier 99 s.r.o.
Purkyňova 71/99
612 00 Brno

projektant části



Jahodová 58, 620 00 BRNO
Tel.545 246 044, www.fundos.cz

architekt	Ing. arch. Radim Lička
HIP	Ing. Roman Vrba
kontroloval	Ing. Vít Koryčanský
stavebník	Diakonie ČCE – středisko BETLÉM
místo stavby	Císařova 394/27, 691 72 Klobouky u Brna, p.č. 1366, 1369/1, 1369/2

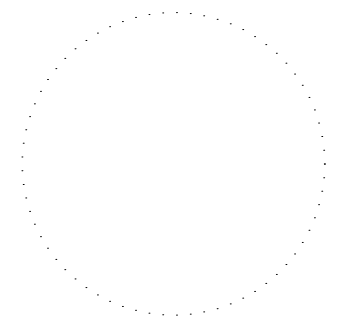
vypracoval	Ing. Libor Helán
kreslil	Ing. Libor Helán
zodp. projektant	Ing. Petr Lamparter

DOMOV BETLÉM KLOBOUKY U BRNA

název stavby	
objekt	SO 100
část	D.1.2.1 STAVEBNĚ KONSTRUKČNÍ ŘEŠENÍ - PILOTY

název dokumentu	PŮDORYS PILOT
-----------------	---------------

pare číslo



dokument	17-03
datum	06/2018
formát	3 x A4
stupeň	DPS
revize	00

měřítka	1:100
---------	-------

číslo přílohy	102
---------------	-----